

**A TUNDERA**  
PROPOSITION DE WORKSHOP

**Ce document réalisé par Mathias Vincent-Palazzi & Marlon Bagnou Beido (membres respectivement des studios de recherche Niveau Zéro Atelier & Warm Week End) a pour but d'esquisser un programme de workshop autour de la laine Corse pour le mois de Mai 2023. Il sert à mettre en lien les acteurs éventuels et à jeter les premières bases conceptuels d'un tel workshop, avant d'en préciser le contenu et les détails pratiques.**

# CONTEXT

En Corse comme en France, la laine est un produit résiduelle de l'industrie ovine. La tonte de la laine - étape annuelle obligatoire - a un coût supérieur au prix de vente de la matière récupérée, ce qui la rend difficilement valorisable par les agriculteurs. Par ailleurs l'accès limité à des infrastructures de lavage de la laine rendent son exploitation difficile. Celle ci est donc fréquemment traitée comme un déchet : stockée, brûlée, enterrée , de manière générale peu valorisée. En corse, cette production résiduelle est de l'ordre de 90 tonnes par an.

Cette logique de sous exploitation des ressources s'applique à de nombreux autres à l'instar du bois, du liège, de la laine, de l'argile. Le manque de filière de transformation les rend peu compétitives d'un point de vue économique ; il est par exemple moins cher d'importer du bois en Corse que d'utiliser du pin local, pourtant abondant.

Par notre recherche nous voudrions participer à l'effort collectif vers une valorisation de cette ressource, qui reste une manne économique pour un territoire pauvre, ainsi qu'une solution d'isolation écologique car performante et locale. Par la proposition de workshop que nous esquissons ici, nous aimerions apporter une pierre à cette réflexion, tout en sensibilisant à cette question belle et complexe qu'est le traitement de la laine en Corse. Au delà des questions économiques que ce phénomène soulève, il parle aussi de culture, d'histoire, dans une zone floue où se croise la tradition, l'innovation le rituel et la résistance aux absurdités produites par le capitalisme. A travers ce phénomène, on peut tenter d'envisager, en les couplant à des outils de production pertinents, la tradition, le local et le rituel comme un vrai point d'appui pour contrer la loi du marché si ravageuse ici, et non plus comme un simple objet de fantasme qui sert l'opposition **éculée et stérile entre tradition et modernité.**

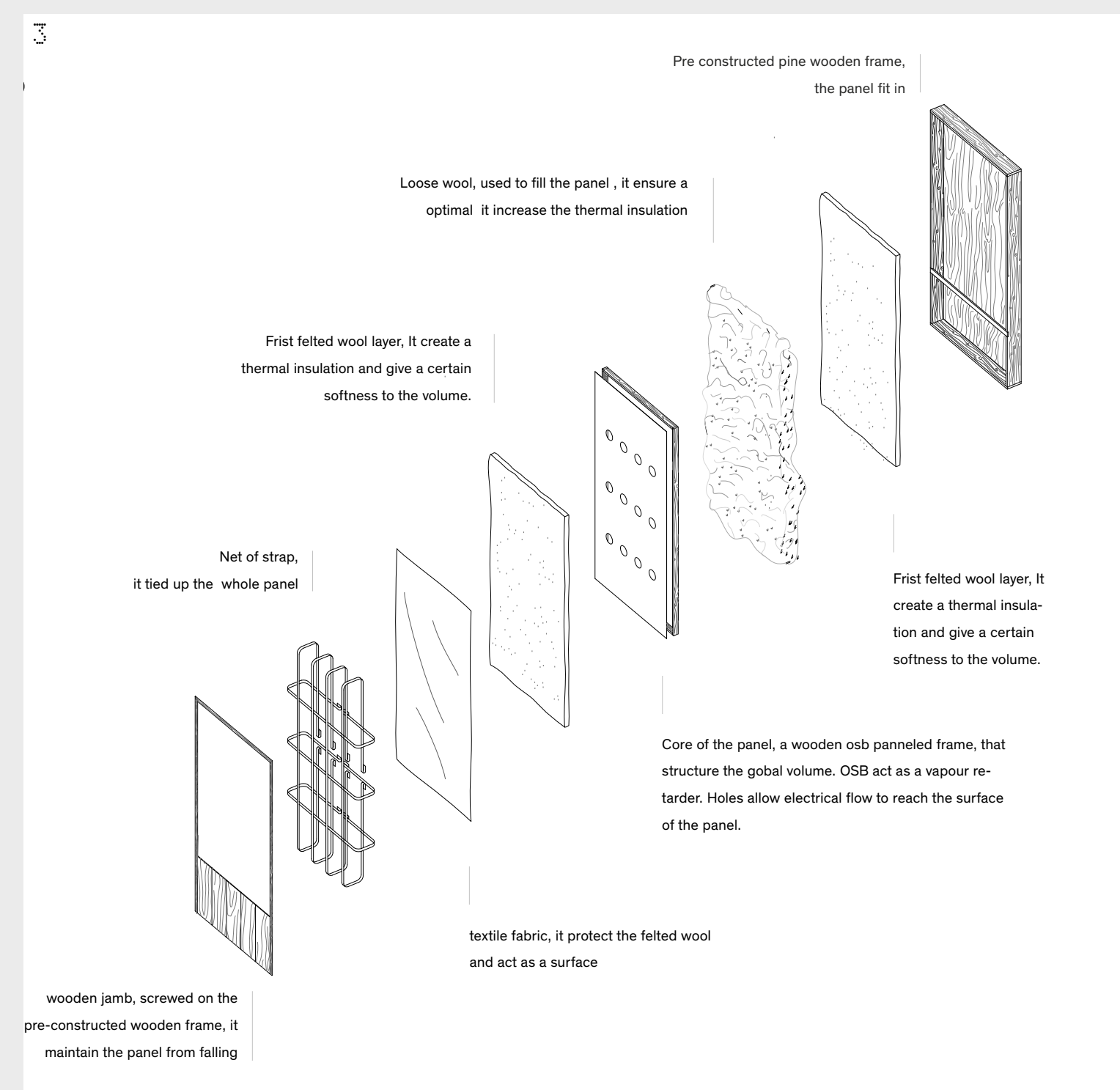
Notre recherche se déploie de deux manières:

1. D'une façon autonome, qui consistera en l'application, à échelle 1, de solution d'isolation en laine pour le projet architectural que nous sommes entrain de réhabiliter pour le compte de Providenza. Cette recherche s'inscrit dans la continuité **d'un travail déjà effectué autour de l'isolation en laine de mouton.** (cf. p. 5,6,7)

2. À travers un ou plusieurs workshops qui servent à sensibiliser, récolter de nouveaux éléments de réponse et révéler le potentiel socialement structurant d'une filière comme celle-ci, en insistant sur **l'aspect rituel, collectif et social du moment de production.** (cf. "workshop")



1. PANNEAUX D'ISOLATION INDUSTRIELS EN LAINE  
2. LE BERGER COMME FIGURE ICONIQUE DU FOLKLORE CORSE  
3. DÉTAIL TECHNIQUE D'UNE CLOISON ISOLANTE EN LAINE DE MOUTON RÉALISÉE DANS LE CADRE DE NOTRE RECHERCHE

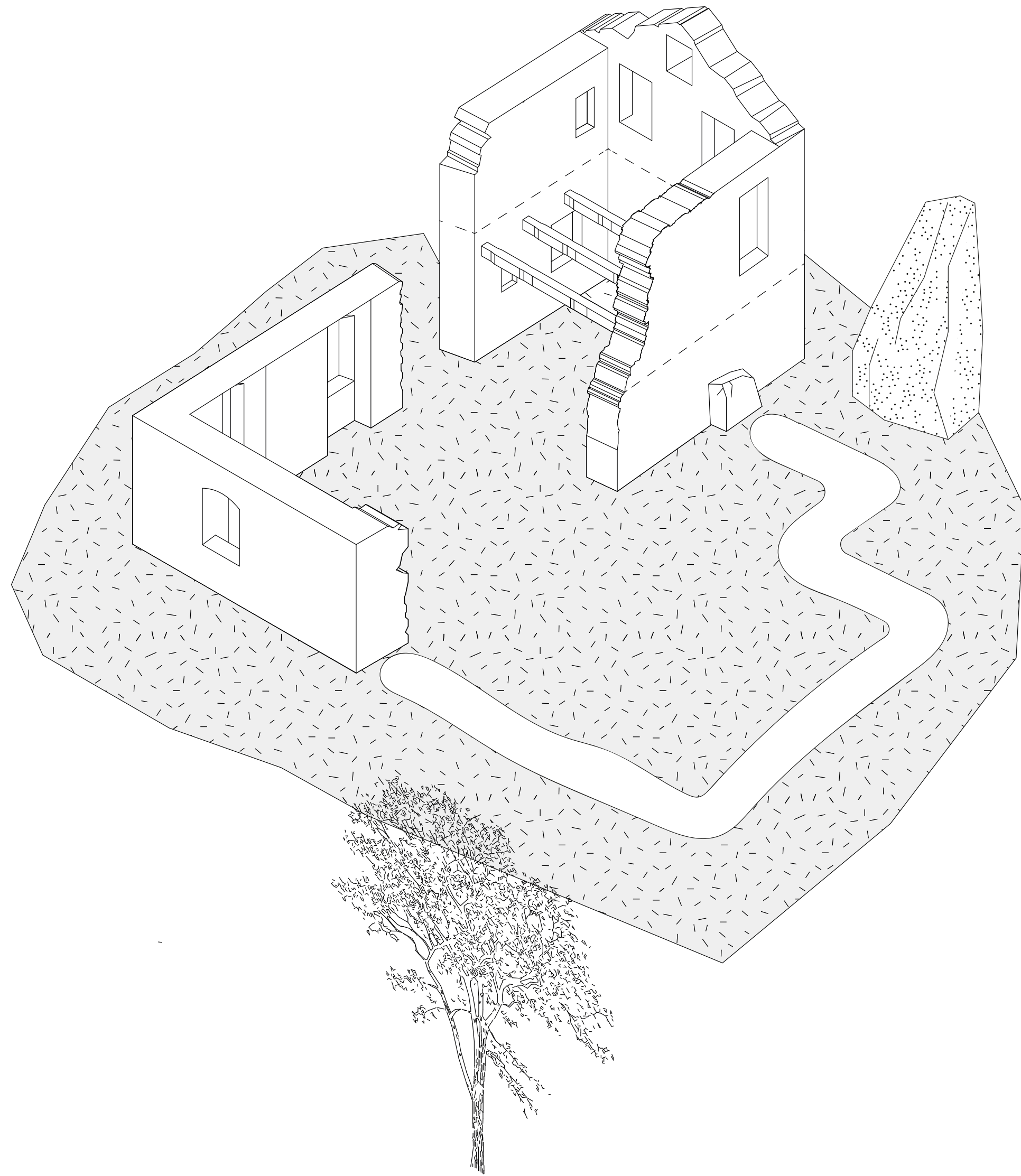




PANNEAUX D'ISOLATION DÉCORATIFS EN LAINE DE MOUTON

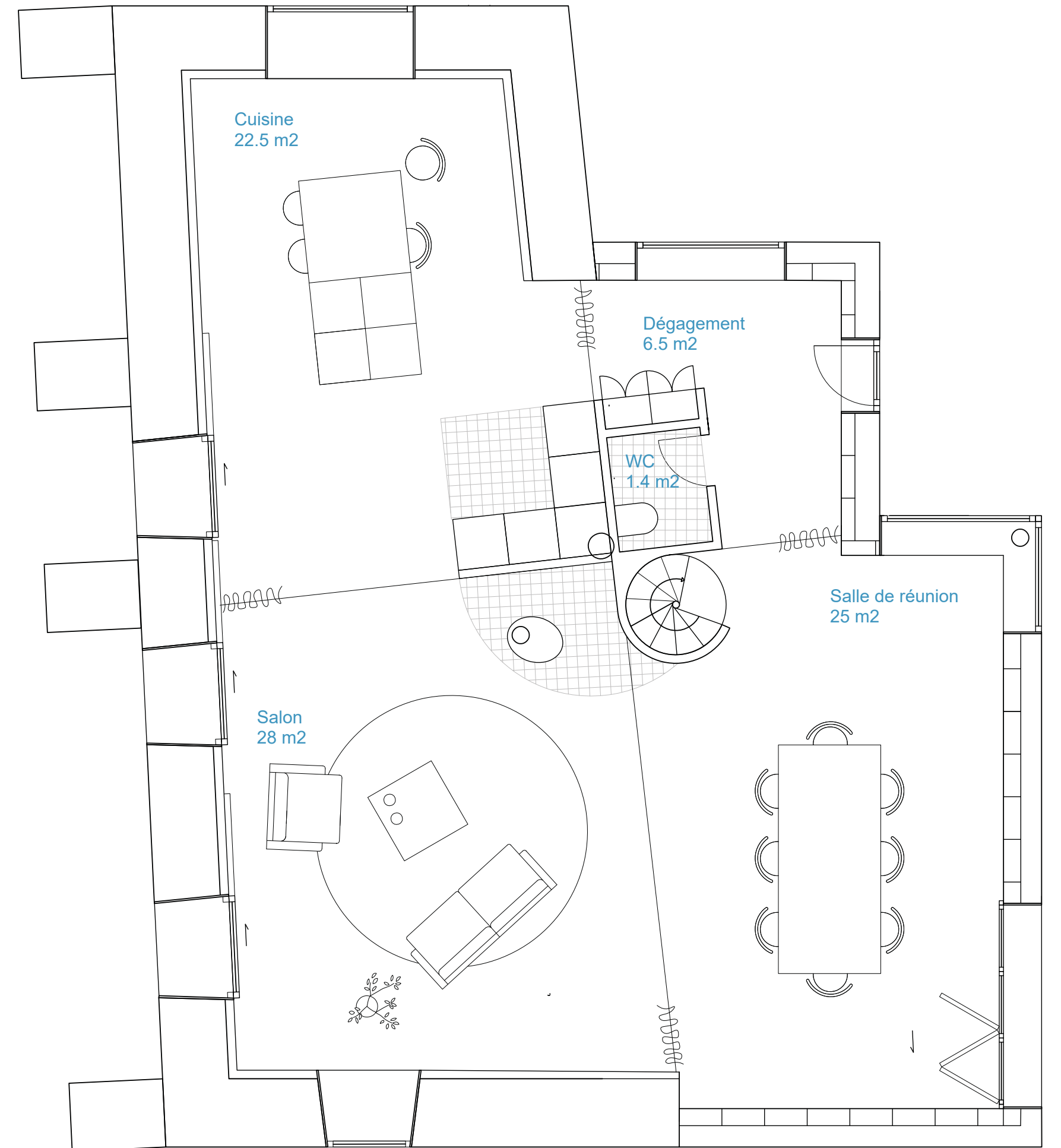


MONTAGE DES PANNEAUX



1

1. LE SITE DU PROJET ARCHITECTURAL TEL QU'IL EST AUJOURD'HUI  
 2. PLAN RDC



2

# WORKSHOP



**Le moment de la tonte de la laine est saisonnier. En Corse, il s'appelle la Tundera** : aux alentours du mois de Mai et Juin, alors qu'il commence à faire chaud, les éleveurs tondent leur bêtes. En plus d'une pratique agricole, cela constitue un rituel social, qui est traditionnellement l'occasion de **repas collectifs et, anciennement, de rituels religieux**. C'est à la suite de cet événement que la matière est abondante et disponible.

Qui veut l'utiliser doit ensuite **la laver et la mettre en forme**.

L'intention de ce workshop consiste à compiler l'aspect rituel et social d'un moment comme la tundera avec une recherche plus pragmatique sur moyens de valorisation de la laine. Essayer de produire, des outils, des objets, des modes d'utilisations de la ressource qui en plus d'être écologiques, intègrent une valeur socialement structurante et qui assume un rapport fertile au rituel et à la tradition.

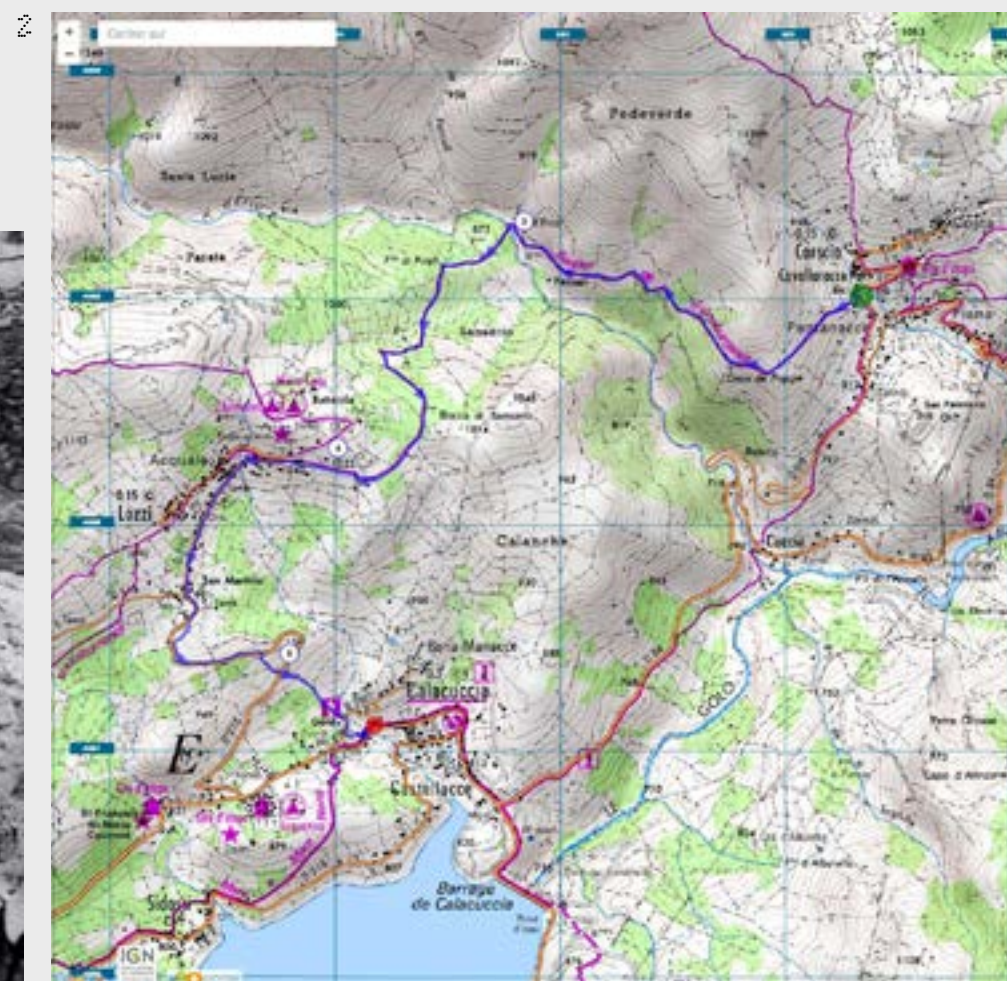
Ainsi le programme du workshop pourrait compiler les éléments aussi divers que **#la marche en montagne pour accéder à la ressource, #la création de chanson autour du lavage de la laine, #des tests de performance thermiques, #le raccordement d'une machine à laver à un panneau photo-voltaïque, #des dessins de moutons sur des couettes en laines...**

En fonction de la durée de celui-ci, il est possible d'imaginer de se concentrer sur différents moments du traitement de la laine.

**1. Par exemple, un workshop de une semaine, peut intégrer un départ en montagne pour récolter la laine, l'organisation d'un repas pendant une tundera, puis un retour au site de Providenza et la conception d'une station mobile de traitement de la Laine.**

**2. Celui-ci pourrait aussi se concentrer sur l'utilisation de la laine lavée comme matière première, dans le but produire des dispositifs de confort qui résonnerait avec le lieu d'accueil : couettes, futons, habits, panneaux isolants... Providenza est un laboratoire de recherche implanté dans un milieu sauvage et rural, sans raccordement aux réseaux communaux d'eau et d'électricité, mais qui entend pourtant conserver un certain niveau de confort. Ainsi, celui-ci pose des questions intéressantes sur la manière dont la sobriété énergétique se confronte radicalement à nos habitudes de confort.**

**3. Un workshop plus long pourrait envisager un traitement de la laine de la tonte jusqu'au produit fini. Cela nécessiterait alors deux semaines environ.**



1. "A TUNDERA" DANS LES ANNÉES 20  
2. CHEMIN DE RANDONNÉE HÉRITÉ DE LA TRANSHUMANCE  
3. STATION DE LAVAGE DE LAINE ITINÉRANTE - AGATHE THEBAUD ET MARIE THIBAUD





1. TAPIS EN LAINE RÉALISÉ PAR POIRIER & BAILEY EN RESIDENCE AU FABLAB DE CORTE
2. LAVAGE DE LAINE SEMI INDUSTRIEL, ANNÉES 30
3. MOTIFS PASTORAUX SUR UN TAPIS POLONAIS EN LAINE



# ACTEURS POTENTIELS

1. **Providenza** : une structure d'accueil pour la production et le logement des participants. Ce lieu offre aussi des possibilités en termes de production audio-visuelle. Par ailleurs ce workshop peut-être une pierre pour un programme de recherche autour de l'architecture et du design de plus longue haleine à Providenza.
2. **Studio For Immediate Spaces** est un studio de master au Sandberg Instituut, Amsterdam. A l'intersection de la théorie et de la pratique, le studio s'empare souvent de lathématique des liens entre production matérielle et pratiques collectives.
3. **Le FabLab de Corte** mène un travail depuis longtemps sur les moyens de revalorisation des ressources locales en Corse. C'est un lien fort avec le territoire et le petit écosystème de la laine Corse. C'est aussi un endroit potentiel ou travailler ponctuellement pendant le workshop.
4. **Université de Corte** : Il a été suggéré d'intégrer des étudiants ingénieurs au workshop, capable d'apporter une expertise technique sur l'isolation. Cette dimension nous paraît pertinente.
5. **Niveau Zéro Atelier & Warm Week End** : entrain de mener un projet architectural sur en Corse dans lequel nous aimerions implanter des solutions d'isolation en laine, et ayant déjà engagé un travail de recherche sur la revalorisation de la laine, nous nous posons comme organisateurs & curateurs du workshops.
6. **D'autres intervenants ponctuels** ne sont pas à exclure : techniciens, scientifiques et chercheurs.

VUES DE PROVIDENZA









**CONTACT@NIVEAUZEROATELIER.SPACE**  
**A.WARM.WEEKEND@GMAIL.COM**